



Hverjum hentar leiðin

Hentar þeim sem þola einhverjar sveiflur í ávöxtun á séreignarsparnaði sínum, til dæmis þeim sem eru að nálgast seinni hluta starfsævinnar. Leiðin er hluti af ævileið og hentar þeim sem eru á aldrinum 55-64 ára eða vilja takmarkaða áhættu.

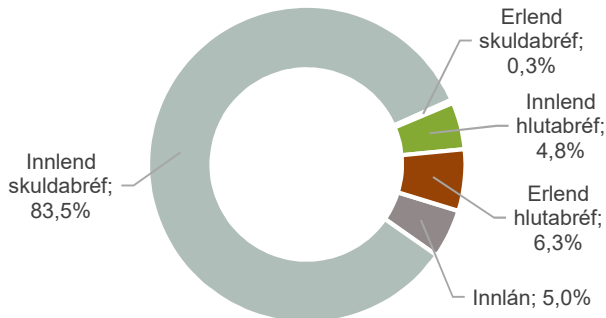
Markmið

Markmið Stýringar B er að ná góðri áhættudreifingu og skila stöðugri ávöxtun með fjárfestingum í innlánnum fjármálafyrirtækja, verðtryggðum og óverðtryggðum skuldabréfum, hlutabréfa auk erlendra verðbréfa.

Áhætta



Eignasamsetning



Helstu eignir

Ríkissjóður Íslands 14.04.2021	8,3%
IS Ríkisskuldabréf löng	7,6%
Ríkissjóður Íslands 26.10.2022	7,3%
Ríkissjóður Íslands 05.02.2020	7,1%
IS Ríkissafn	5,6%
Íbúðarb. 3.fl. 3,75% 15.06.2044	5,4%
Íbúðarb. 1.fl.3,75% 15.02.2024	5,3%
Íbúðarb. 2.fl. 3,75% 15.04.2034	3,3%

Verðtryggingarlutfall skuldabréfa	64%
Meðaltími skuldabréfa	5,1

Fjárfestingarheimildir

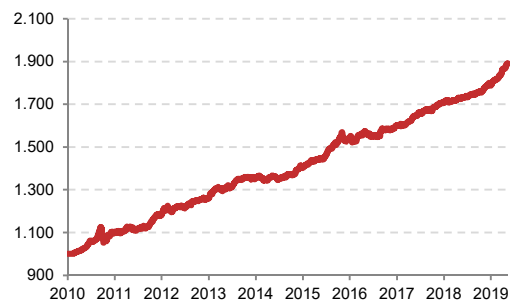


- Ríkisskuldabréf og skuldabréf með ríkisábyrgð
- Skuldabréf og bæjar- og sveitarfélaga
- Hlutabréf
- Önnur verðbréf
- Innlán í bönkum og sparisjóðum

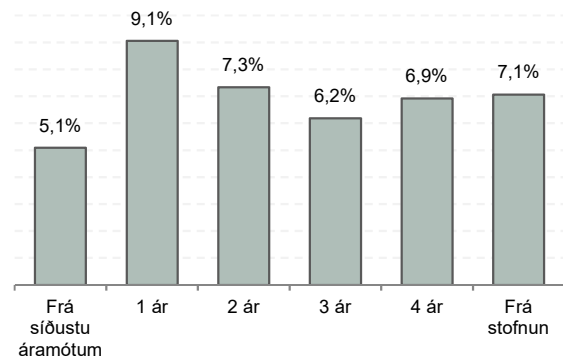
Helstu áhættuþættir

Allar fjárfestingar bera með sér áhættu. Í Stýringu B er það skuldara-, vaxta- og markaðsáhætta auk gjaldmiðlaáhættu að hluta. Reynt er að draga úr þessum áhættuþáttum með góðri eignadreifingu.

Gengispróun



Gengisbreytingar



Fjárfestingum fylgir ávallt fjárhagsleg áhætta. Eignarhlutdeild í fjárfestingarleiðum getur rýrnað, aukist eða staðið í stað. Bent skal á að ávöxtun í fortíð er hvorki vísbending um né trygging fyrir ávöxtun í framtíð. Samantekt þessi er einungis birt í upplýsingaskyni og felur ekki í sér ráðleggingu/ráðgjöf um að ráðast eða ráðast ekki í tiltekna fjárfestingu. Framtíðarauður er séreignarsparnaður Íslandsbanka, þar sem inneign réttahafa er stýrt í samræmi við fyrirfram ákveðna fjárfestingarstefnu. Árlegt umsýslugjald Framtíðarauðs er 0,5% af heildareign réttahafa. Íslandsbanki hf. kt. 491008-0160 er viðskiptabanki sem starfar samkvæmt lögum nr.161/2002 um fjármálafyrirtæki og hefur heimild til að starfa sem vörsluáðili líffeyrissparnaðar.



Fjárfestingarstefna, heimildir og eignir

	Markmið um eignasamsetningu	Vikmörk Lægri - Efri	Núverandi Eignasamsetning	Gengisbundin verðbréf	Vikmörk Lægri - Efri	Óskráð verðbréf	Vikmörk Lægri - Efri
Skuldabréf með ábyrgð ríkis	45,0%	35-90%	46,8%	0,3%	0-10%	0,0%	0-2,5%
Skbr tryggð með veð í fasteign	0,0%	0-0%	0,0%	0,0%	0-0%	0,0%	
Fjármálag. sem sveitarfél. eða LSS gefa út eða áb.	5,0%	0-20%	5,8%	0,0%	0-3%	0,0%	0-5%
Innlán viðskiptabanka og sparisjóða	5,0%	0-18%	4,4%	0,0%	0-5%	0,0%	
Sértrygð skuldabréf	10,0%	0-20%	12,1%	0,0%	0-3%	0,0%	0-2,5%
Skbr. og pm.skjöl útgefin af lánast. og vátr.f.	0,0%	0-10%	0,1%	0,0%	0-3%	0,0%	0-2,5%
Hlutir eða hlutdeildarskírteini verðbréfasjóð	26,0%	0-65%	20,5%	7,3%	0-20%	20,5%	
Skuldabréf félaga	0,0%	0-10%	3,3%	0,0%	0-3%	0,0%	0-2,5%
Skbr. annara sjóða um sameiginlega fjárfestingu	0,0%	0-10%	0,1%	0,0%	0-3%	0,0%	
Hlutabréf félaga	1,0%	0-10%	3,1%	0,0%	0-5%	0,1%	0-0%
Hlutir og hlutdeildaskírteini - samtals	4,0%	0-35%	3,8%	0,1%	0-15%	0,0%	
Fasteignir	0,0%	0-0%	0,0%	0,0%	0-0%	0,0%	
Afleiður	0,0%	0-10%	0,0%	0,0%	0-0%	0,0%	0-10%
Aðrir fjármálagerninga	0,0%	0-0%	0,0%	0,0%	0-3%	0,0%	0-0%